

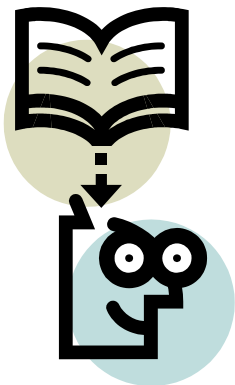
SOIRÉE DE RECONNAISSANCE ÉTUDIANTE ÉDITION 2008-2009

MODALITÉS

FOURNIR LES DOCUMENTS REQUIS

- ☺ formulaire de participation
- ☺ texte de présentation
- ☺ relevé de notes
- ☺ autres documents spécifiques s'il y a lieu

REMETTRE VOTRE
DOSSIER DE
PARTICIPATION AU
LOCAL 1304
**avant le vendredi
3 avril à 16 heures**



INSCRIPTION

NOM: _____ PRÉNOM: _____

ADRESSE: _____

_____ CODE POSTAL: _____

TÉLÉPHONE: _____ COURRIEL: _____

ASSURANCE SOCIALE * _____ (indispensable)

* nous ne pourrons émettre aucun chèque si le # assurance sociale est absent.

BOURSE
SOLLICITÉE : _____

PSEUDONYME (pour les bourses de philosophie) _____

→ *Pour toutes les bourses d'expression philosophique, vous devez vous procurer le document d'accompagnement au département de philosophie. (local 2324)*

→ *La sélection des récipiendaires est effectuée par plusieurs comités. La décision rendue par un comité de sélection est finale et sans appel.*

→ *Le gagnant d'une bourse doit obligatoirement être présent à la soirée reconnaissance du 15 mai 2009. En l'absence du gagnant lors de cette soirée, la bourse sera remise à un autre candidat.*

Bonne Chance !

Pour plus de renseignements : Sylvie Allard local 1304-2
Céline Turcotte local 1304

