

PROGRAMME INSTITUTIONNEL DE BOURSES

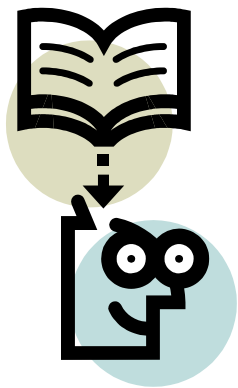
Édition 2006-2007

MODALITÉS

FOURNIR LES DOCUMENTS REQUIS

- ✓ formulaire de participation
- ✓ texte de présentation
- ✓ relevé de notes
- ✓ autres documents spécifiques s'il y a lieu

REMETTRE VOTRE DOSSIER DE PARTICIPATION AU LOCAL 1304 avant le **mercredi 4 avril à 16 heures**



INSCRIPTION

NOM : _____ PRÉNOM : _____

ADRESSE : _____

_____ CODE POSTAL : _____

TÉLÉPHONE : _____ COURRIEL : _____

ASSURANCE SOCIALE * _____

* nous ne pourrons émettre aucun chèque si le # assurance sociale est absent.

BOURSE SOLLICITÉE : _____

PSEUDONYME (pour les bourses de philosophie) _____

→ *Pour toutes les bourses d'expression philosophique, vous devez vous procurer le document d'accompagnement au département de philosophie ou au service des affaires étudiantes.*

→ *La sélection des récipiendaires est effectuée par plusieurs comités. La décision rendue par un comité de sélection est finale et sans appel.*

→ *Si vous gagnez une bourse vous devez obligatoirement être présent à la soirée du Mérite Éducatif le 11 mai prochain.*

Bonne Chance !

Pour plus de renseignements : Louise Lesage local 1304-2
Céline Turcotte local 1304

